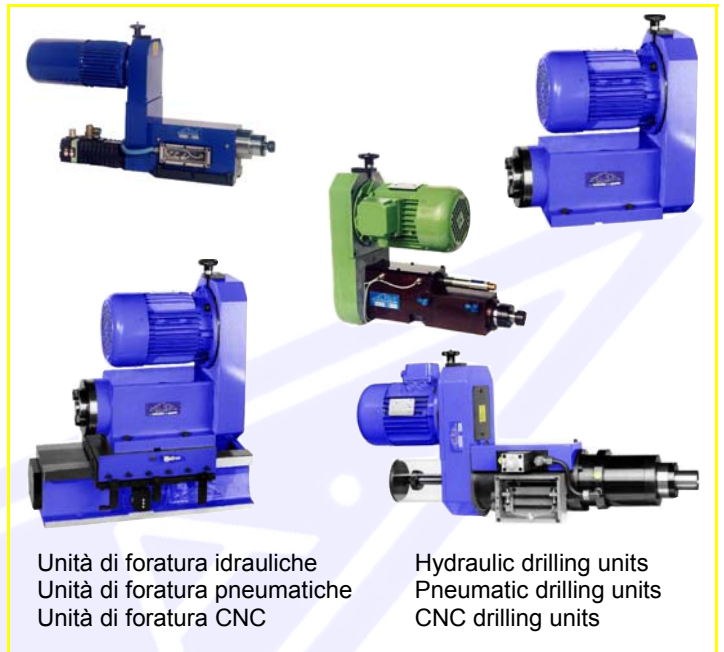




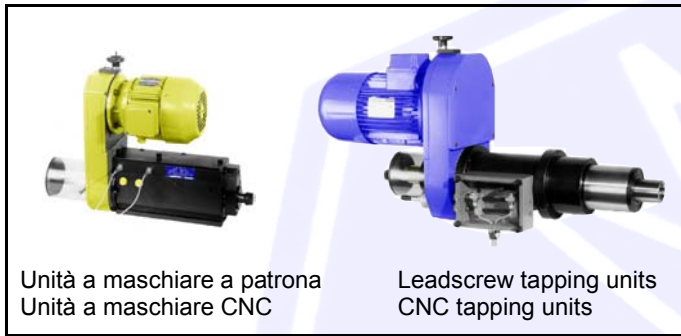
Tavole HIRT idrauliche
Tavole HIRT pneumatiche
Tavole HIRT + CAMMA
Tavole HIRT + CNC
Tavole CNC

Hydraulic indexing tables
Pneumatic indexing tables
CAM + CNC tables
HIRT + CNC tables
CNC tables



Unità di foratura idrauliche
Unità di foratura pneumatiche
Unità di foratura CNC

Hydraulic drilling units
Pneumatic drilling units
CNC drilling units



Unità a maschiare a patrona
Unità a maschiare CNC

Leadscrew tapping units
CNC tapping units



Mandrini a cartuccia

Cartridge spindles



Unità a tre assi

3-Axis unit



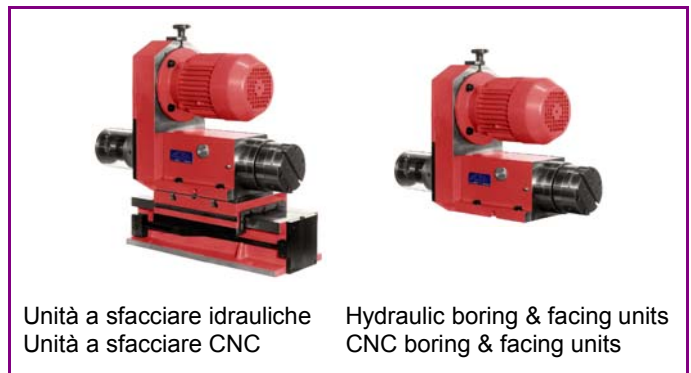
Unità di fresatura idraulica
Unità di fresatura CNC

Hydraulic milling units
CNC milling units



Slitte idrauliche
Slitte pneumatica
Slitte CNC
Slitte a croce

Hydraulic slides
Pneumatic slides
CNC slides
2 axis slides



Unità a sfacciare idrauliche
Unità a sfacciare CNC

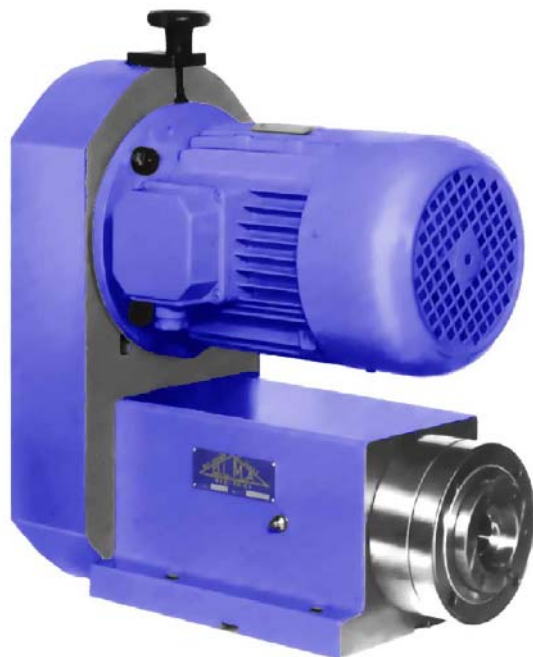
Hydraulic boring & facing units
CNC boring & facing units

TOTAL QUALITY
MADE IN ITALY

TESTA AD ALESARE - BORING UNITS



MF 35V - MF 42V



MF 35V - MF 42V

Le unità O.L.M.A. MF 35V e MF 42V sono state espressamente realizzate per operazioni di alesatura di precisione.

Il mandrino delle unità, montato su speciali cuscinetti di precisione, ha l'attacco predisposto per la registrazione dell'utensile.

Un motore elettrico, tramite due pulegge ed una cinghia, trasmette il moto rotatorio al mandrino.

MF 35V - MF 42V

These units have been especially designed for precision boring applications, and therefore the spindle is mounted in precision bearings. Depending on the application, the units are available with a number of different bearing types and different types of spindle bearing lubrication. For high speed applications, we can offer balanced spindles and precision ground spindle housing bores.

All "MF" units can be used in combination with our wide selection of slides.

MF 35V

MF 42V

MOTORE MANDRINO STANDARD	1,5 KW (4 poli-poles)	2,2 KW (4 poli-poles)	STANDARD MOTOR
MOTORE MANDRINO OPTIONAL	3 KW (2 poli-poles) 3 KW (4 poli-poles)	9,3 KW (2 poli-poles) 9,3 KW (4 poli-poles)	OPTIONAL MOTOR
ATTACCO UTENSILE STANDARD		cono-taper ISO 50	STANDARD TOOL CONNECTION
ATTACCO UTENSILE OPTIONAL	cono-taper ISO 40		OPTIONAL TOOL CONNECTION
N° GIRI MIN - MAX	830 - 10000	600 - 8000	R.P.M. RANGE MIN - MAX
PESO	68 Kg	120 Kg	WEIGHT

GRUPPI MOTORIZZAZIONE - DRIVE AND SPEED OPTIONS

Per attacco utensile diverso dagli standard, preghiamo contattarci
For different spindle configurations, please contact factory

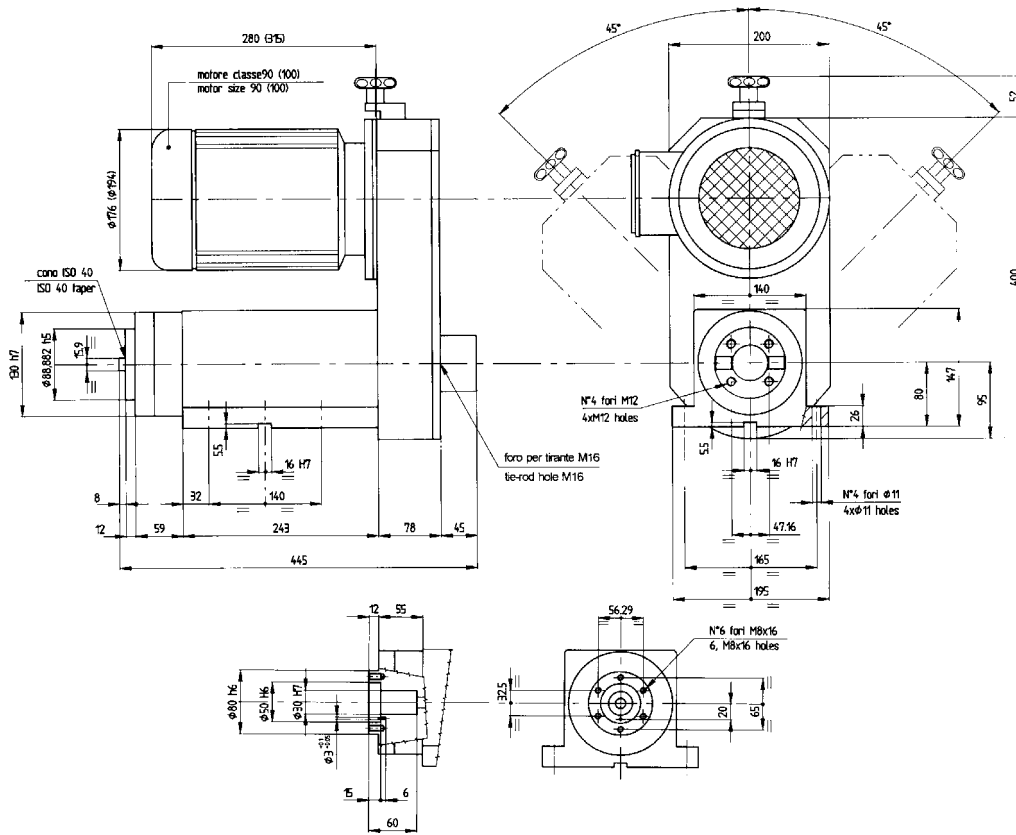
PULEGGIA MOTRICE - DRIVING PULLEY		140	140	132	125	118	112	106	100	95	95	95	95	95	95	95	95	95		
PULEGGIA CONDOTTA - DRIVEN PULLEY		71	95	95	95	95	95	95	95	95	100	106	112	118	125	132	140	160		
MF 35V	MOTORE MOTOR 2P	50 Hz	2800	5520	4125	3890	3680	3475	3300	3120	2945	2800	2660	2505	2375	2250	2125	2015	1900	1660
		60 Hz	3360	6625	4950	4665	4420	4170	3960	3745	3535	3360	3190	3010	2850	2705	2550	2415	2280	1995
MF 42V	MOTORE MOTOR 4P	50 Hz	1400	2760	2060	1945	1840	1735	1650	1560	1470	1400	1330	1250	1185	1125	1060	1005	950	830
		60 Hz	1690	3330	2490	2345	2220	2095	1990	1885	1775	1690	1605	1510	1430	1360	1280	1215	1145	1000

TESTA AD ALESARE - BORING UNITS



MF 35V - MF 42V

MF 35V



MF 42V

